

建物や町を3Dモデル化して 様々な用途に有効活用しませんか

3Dタウン(立体的町づくり)

主要な建物の3Dを
作成配置します。



ユーザーからの写真データを送っていただき3Dを作成します。



通常は、3D観光ガイドマップ
として活用します。



災害時に備えて津波等の浸水シミュレーションを
行い避難や各対策に活用します。

3Dガイドマップ



ハワイ

3Dガイドマップ



札幌



10mの浸水シミュレーション

3D津波(浸水)ハザードマップ



3Dタウン作成 (3Dシミュレーション)

住所・写真データをメールで送る

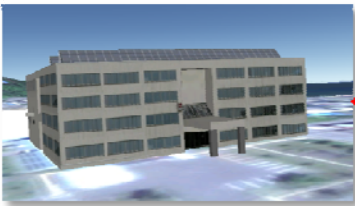
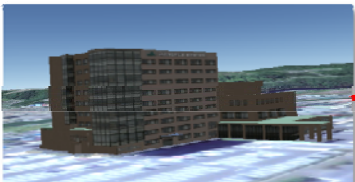


画像編集と3D-CADで3Dモデリング致します。

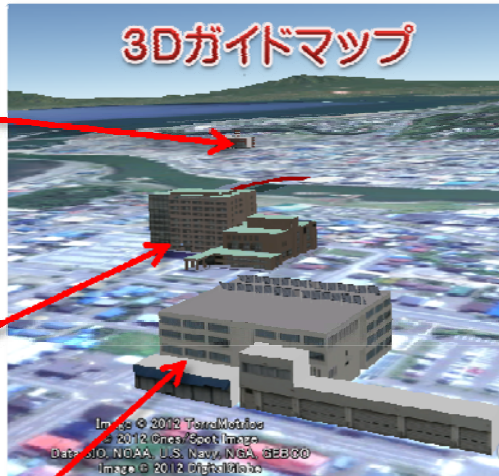
3D-CAD(SketchUp)とGoogleEarthを組合せた3D技術です。個人からビルや公的な施設まで3D作成しシミュレーションを低価格で実現できます。お住まいの地域を3Dで見たり伝えたりする事で、より正確で多くの情報を共有する事ができ、激しい変化に即応できる次世代の3Dマップです。



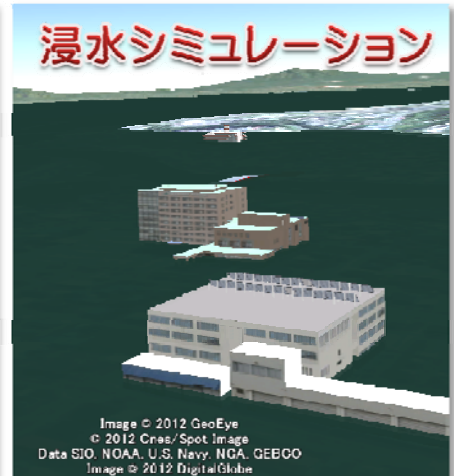
3D作成



3Dガイドマップ



浸水シミュレーション



写真データを基に3Dモデリングし、観光・計画・防災に活用できます。登録ユーザーが増える事で建物も増えて3Dの建物が増えていきます。Webからアクセスして3Dをシミュレーションできます。

写真データを基に3Dモデルを作成しリフォームのデザインを見比べる事もでき、Google Earthに配置も瞬時にできます。(別オプション)



- クボタ
- ケイミュー
- トステム
- ニチハ
- 旭化成



外壁や内装等の色柄等をメーカーサイトの素材画像をそのまま瞬時に貼り付けて見比べる事もできます。

避難ナビゲーション

Google モバイル

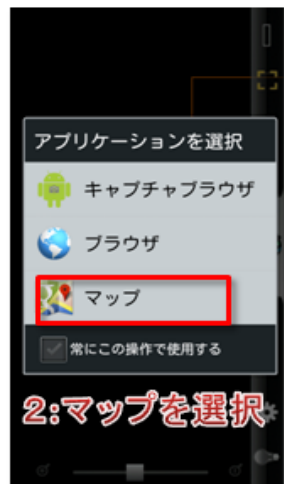


津波避難ビル・場所

お手持ちのスマートフォンで下のQRコードを読み取りGoogleマップを選択すると現在位置から選択した避難場所までの距離と時間をナビゲーションしてくれます。ユーザーの要望に応じて避難ビルや場所の表示方法や記載内容を随時編集致します。



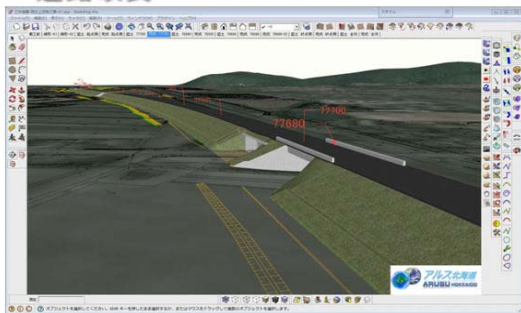
* 地震や津波等の大きな災害の際、近くの高台やビル等の場所や距離・時間を案内してくれます。
↓操作手順



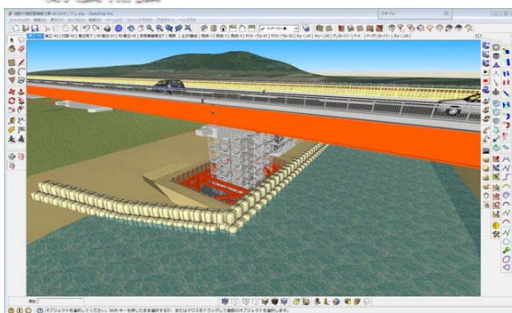
* 道が渋滞すると青線が部分的に黄・赤線に変わります。

「現場3D」

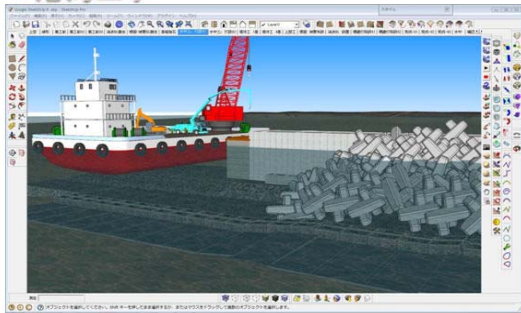
* 道路改良



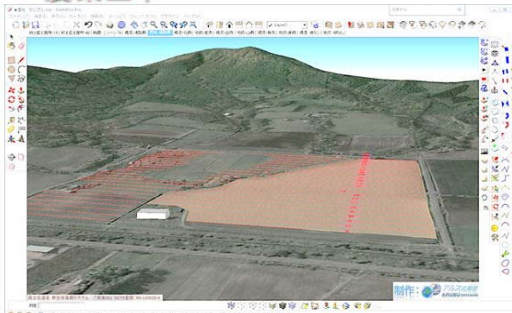
* 耐震補強



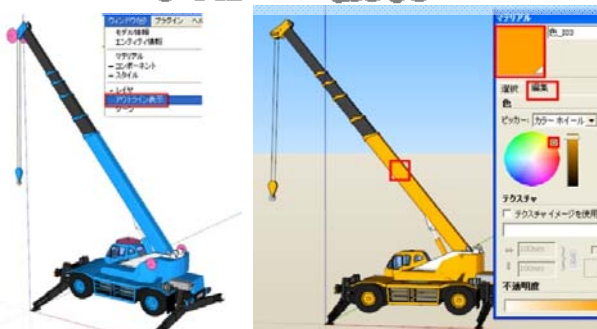
* 港湾工事



* 農業土木



「現場3D」ユーザーに土木用3D機材



各種3D重機は可変・配色可能です

各建設業協会にて CPDS認定3D-CAD講習会実施中



- 実績
- 網走建設業協会
 - 帯広建設業協会
 - 釧路建設業協会
 - 旭川建設業協会
 - 空知建設業協会

Google SketchUp
2008年 CAD&CG特別賞受賞



アルス北海道
ARUSU HOKKAIDO

アルス北海道 検索

〒099-2523

網走郡大空町女満別西5条2丁目1-3-201

代表 後藤 文昭

電話/FAX：0152-75-6345

IP 電話：050-7541-0189

携帯電話：090-2812-0092

Eメール：3d@ar-j.com

3D-CAD：http://ar-j.com

3D-MAP：http://3dmap.ar-j.com